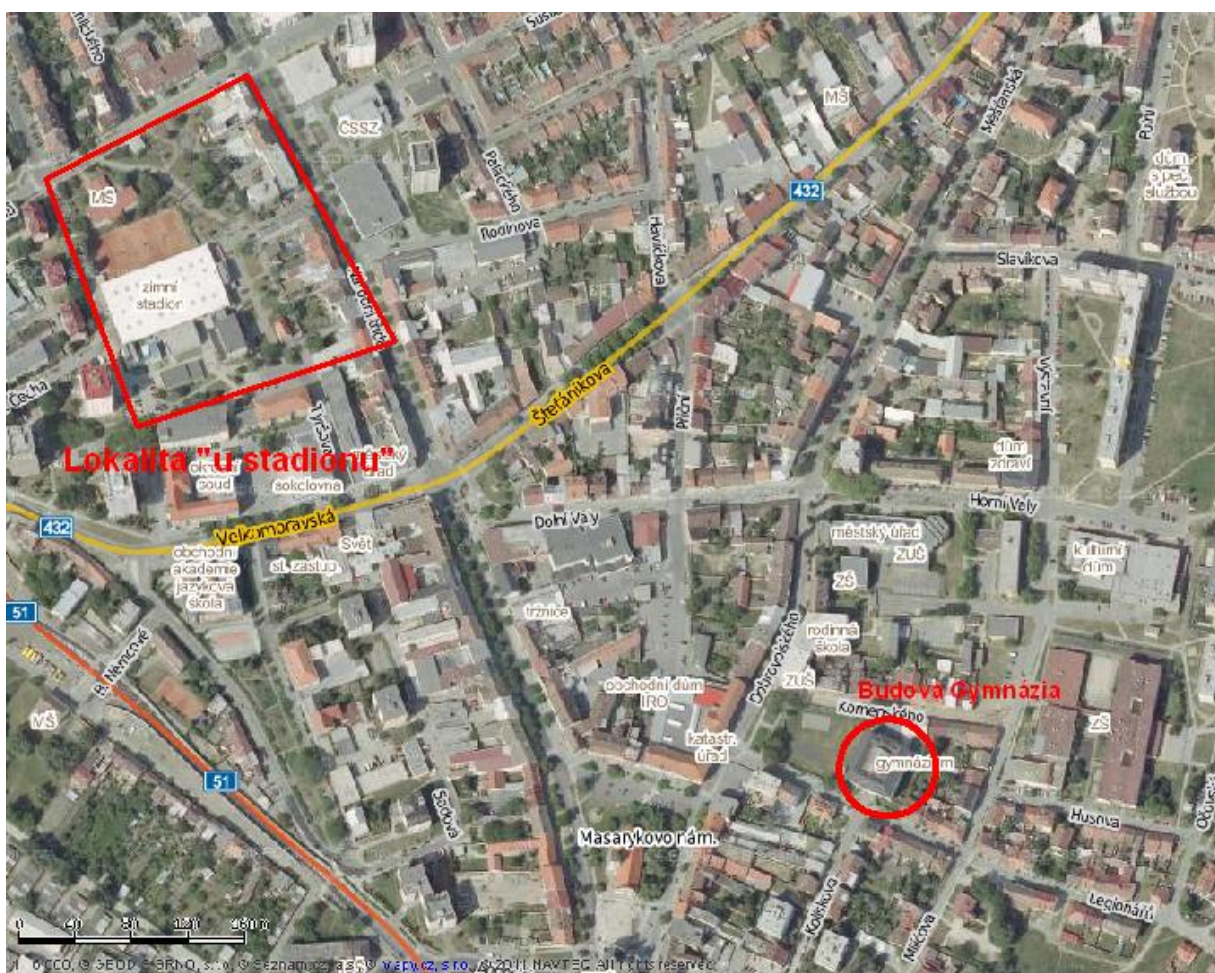




LOKALITA U STADIONU: PROMĚNA A VYUŽÍVÁNÍ VEŘEJNÉHO PROSTORU

V následujících úkolech se pokusíte zamyslet, jak se v průběhu času proměnila a v jakém stavu je v současnosti jedna část Vašeho města. Pro tento úkol byla vybrána lokalita u hodonínského hokejového stadionu. Vymezení lokality a její polohu v rámci města naleznete na obrázku č. 1. Všichni společně si zvolenou lokalitu projděte a s pomocí plánu města (volná příloha č. 1) přesně stanovte hranice Vašeho zájmového území, na kterém budete řešit další úkoly. Tyto hranice zakreslete do mapy na obrázku č. 4.



Obrázek 1: Vymezení lokality u stadionu a jeho poloha vzhledem k budově gymnázia. Zdroj: www.mapy.cz



evropský
sociální
fond v ČR



EVROPSKÁ UNIE



MINISTERSTVO ŠKOLSTVÍ,
MLÁDEŽE A TĚLOVÝCHOVY



OP Vzdělávání
pro konkurenceschopnost

INVESTICE DO ROZVOJE VZDĚLÁVÁNÍ

CZ. 1.07/1.1.00/26.0035



úkol č. 1: Města v průběhu historie prošla dlouhým vývojem a proděla řadu změn. Dnešní vzhled a využití se na mnoha místech výrazně liší od stavu v minulosti. Ukázkovým příkladem je okolí Kaple Svatého kříže, jehož podobu na konci 19. století můžete vidět na obr. 1. Pokuste se do mapy (obr. 4) zakreslit co nejpřesněji místa, z kterých byla fotografie vytvořena. Následně z těchto míst vyfoťte současnou podobu okolí kaple.



Obrázek 2: Kaple Svatého kříže na fotografiích z konce 19. Století. Zdroj: <http://www.hodonin.ic.cz>



Obrázek 3: zájmové území na mapě z 1827. Zdroj: mza.cz



evropský
sociální
fond v ČR



EVROPSKÁ UNIE



MINISTERSTVO ŠKOLSTVÍ,
MLÁDEŽE A TĚLOVÝCHOVY



OP Vzdělávání
pro konkurenceschopnost

INVESTICE DO ROZVOJE VZDĚLÁVÁNÍ

CZ. 1.07/1.1.00/26.0035

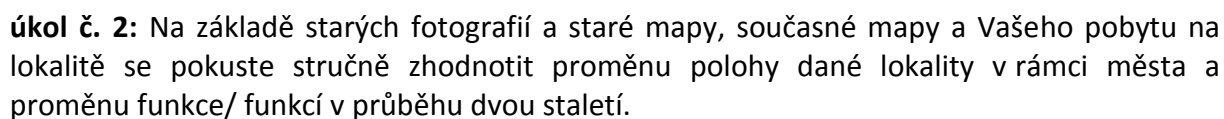


Obrázek 4: Letecký snímek zachycující současnou podobu zájmové lokality. Zdroj: www.mapy.cz



INVESTICE DO ROZVOJE VZDĚLÁVÁNÍ

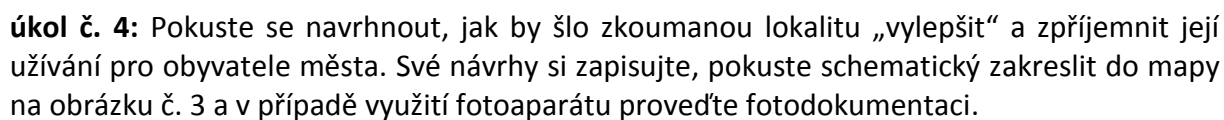
CZ. 1.07/1.1.00/26.0035



úkol č. 3: Každé místo má svoji identitu a je určitým způsobem vnímáno jeho uživateli. Pokuste se stručně popsat, jak na Vás zkoumaná lokalita působí. Při svém hodnocení zohledněte jak klady, tak i zápory.



CZ. 1.07/1.1.00/26.0035

[illegible]

CZ. 1.07/1.1.00/26.0035

