



Centrum pro interdisciplinární terénní výuku žáků ZŠ a SŠ

## Mezi stromy

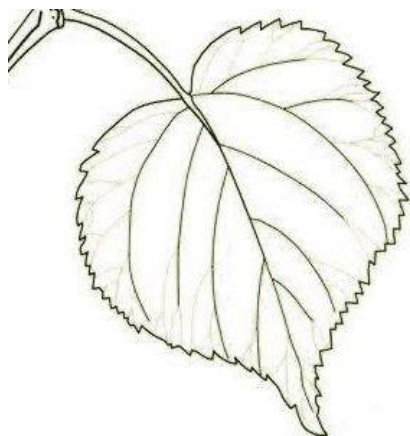
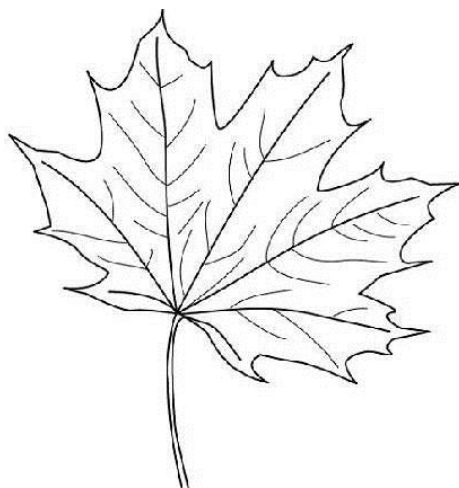


### 1. Část

Při určování dřevin je jedním z nejdůležitějších poznávacích znaků tvar jejich listů. V parku (Tyršovy sady) najdete stromy, ke kterým patří listy na následujících obrázcích. Na základě jejich popisu určete, o jaké stromy se jedná (stačí pouze rodové jméno).

#### **Strom č. 1.** .....

Tento strom bývá hojně rozšířen v zahradách a parcích, kde tvoří na podzim pokrývku obzvlášť pestrobarevných listů, které vlivem slabé sluneční aktivity opadávají. Jeho list je národním symbolem Kanady a je vyobrazen i na její státní vlajce. Odtud také pochází sladký sirup, který se získává z mízy tohoto stromu.



#### **Strom č. 2.** .....

Tento všestranně užitečný strom je jedním z národních symbolů České republiky. Dříve byl často vysazován v blízkosti lidských obydlí a představoval symbol ochrany. Na vesnicích se také často vysazoval na centrálním místě, např. na návsi. Z květů můžeme připravit lahodný a léčivý čaj proti nachlazení. Nektar z květů mají v oblibě i včely, takže si můžeme pochutnávat na jejich medu.



INVESTICE DO ROZVOJE VZDĚLÁVÁNÍ

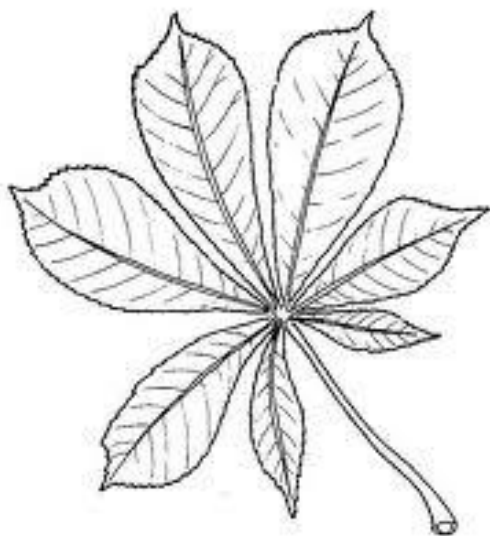
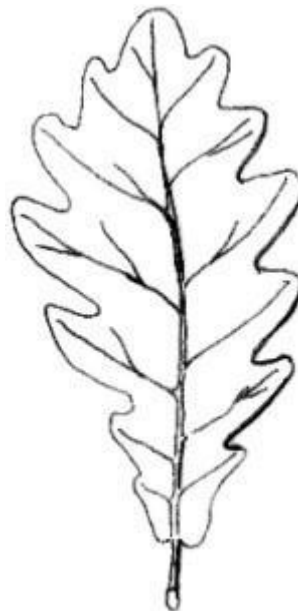
CZ. 1.07/1.1.0026.0035



Centrum pro interdisciplinární terénní výuku žáků ZŠ a SŠ

### **Strom č. 3. ....**

Tento dlouhověký strom je u nás hojně rozšířen jak v lesích, tak v parcích. Má velmi kvalitní tvrdé dřevo, ze kterého se vyrábí nábytek. Znamý plod tohoto stromu se nazývá žalud a slouží jako potrava, kterou vyhledává celá řada našich savců (prase divoké, veverka). Ve světě se často pěstuje jeden druh tohoto stromu, ze kterého je získáván korek.



### **Strom č. 4. ....**

Tento strom s mohutnou korunou a mimořádně velkými listy zdobí v době kvetení nejčastěji velké bílé květy ve tvaru svíce. Mnohými je považován za nejkrásnější strom. Velká červenohnědá semena jsou uzavřena v zelených ostnitých tobolkách, ze kterých po dozrání vypadávají. Tyto plody, které na podzim sbíráme a nosíme lesním zvířátkům nebo si z nich vyrábíme figurky, se nazývají kaštiny. Strom bývá podle těchto plodů často také nazýván.

## **Část 2**



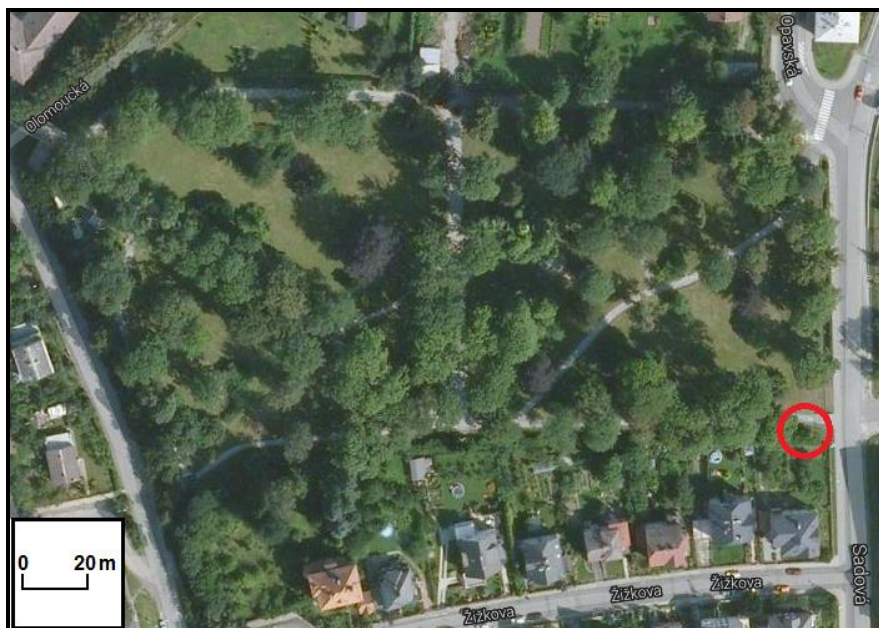
INVESTICE DO ROZVOJE VZDĚLÁVÁNÍ

CZ. 1.07/1.1.0026.0035

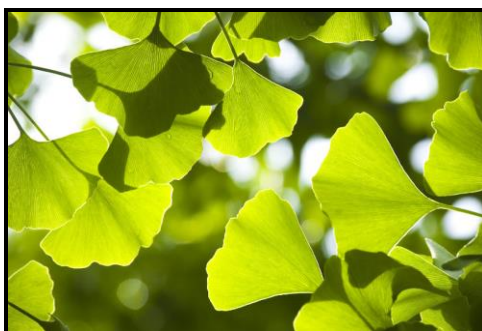


Centrum pro interdisciplinární terénní výuku žáků ZŠ a SŠ

**Úkol 1 – Tajemný strom** - Na leteckém snímku parku Tyršovy sady je zakreslena poloha velmi zajímavého stromu s listy, které se nápadně liší od všech ostatních v parku (na obrázku 2). Nalezněte tento strom, seberte jeden jeho list a poté pokračujte v plnění dalšího úkolu.



Obrázek 1 Letecký snímek Tyršových sadů (zdroj: googlemaps.cz; vlastní úprava)



Obrázek 2 Listy tajemného stromu (zdroj: e-bylinka.cz)



Centrum pro interdisciplinární terénní výuku žáků ZŠ a SŠ

**Úkol 2** – Tajemný strom, který jste v parku objevili, se nazývá **Jinan dvoulaločný**, známý také pod latinským názvem *Ginkgo biloba*. Jinany patří k nejstarším dřevinám na planetě Zemi a jsou někdy nazývány „živoucími fosiliemi“. Hojně byly rozšířeny před 180 miliony lety, tedy v době, kdy na Zemi žili dinosauři. Do Evropy byly jinany dovezeny před 300 lety z jedné asijské země, kde jsou jeho listy a semena hojně využívány v tradiční medicíně. Poznáte onu asijskou zemi, jejíž vlajka je na obrázku?



..... (doplň název státu)

**Úkol 3** – List jinanu má velmi zajímavou strukturu, podívejte se na list prostřednictvím LCD mikroskopu a nakreslete jej. Čím se liší od listů, ostatních stromů, které jste poznali parku? Nalezli jste také nějaké plody jinanu? Popište je.



INVESTICE DO ROZVOJE VZDĚLÁVÁNÍ

CZ. 1.07/1.1.0026.0035