

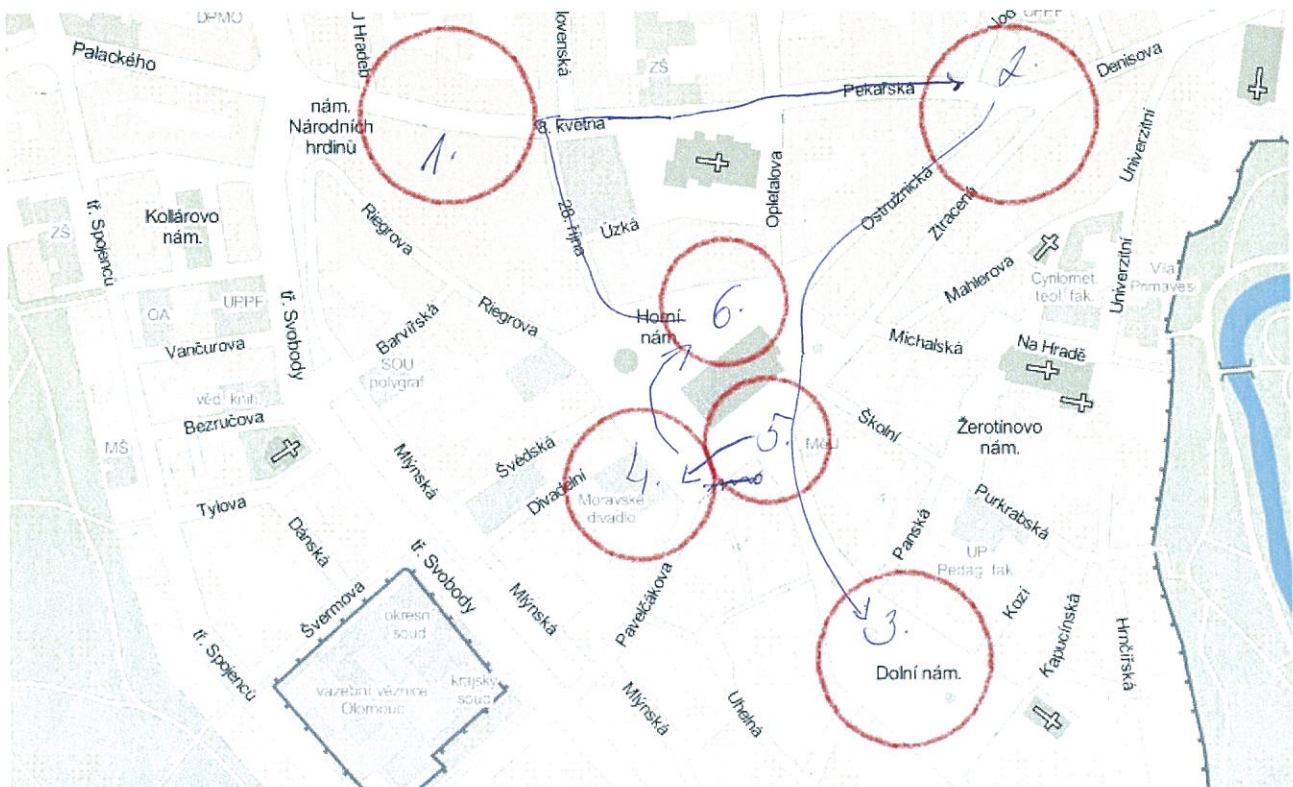


JAK SE ŽILO V OLOMOUCI ANEB CO SE ZMĚNILO?

Ahoj!

Od vzniku města Olomouce se mnohé věci změnily a my dnes zjistíme, které budovy zde nebyly, nebo které budovy se ve městě nacházely a postupem času zmizely. K práci nám budou sloužit staré fotografie města. Zahrajeme si tedy na fotografy, kteří prozkoumávají stará místa. Tak fotografové jdeme a nezapomeňte na každé zastávce udělat fotku!

úkol 1: Na mapě je vyznačeno 6 míst. Každé místo patří k jedné staré fotografii. Zkus najít na mapě, kde se zrovna nacházíš (co nejpřesněji svoji polohu na mapě vyznač), a která fotografie v pracovním listu je pořízena právě z tohoto místa?



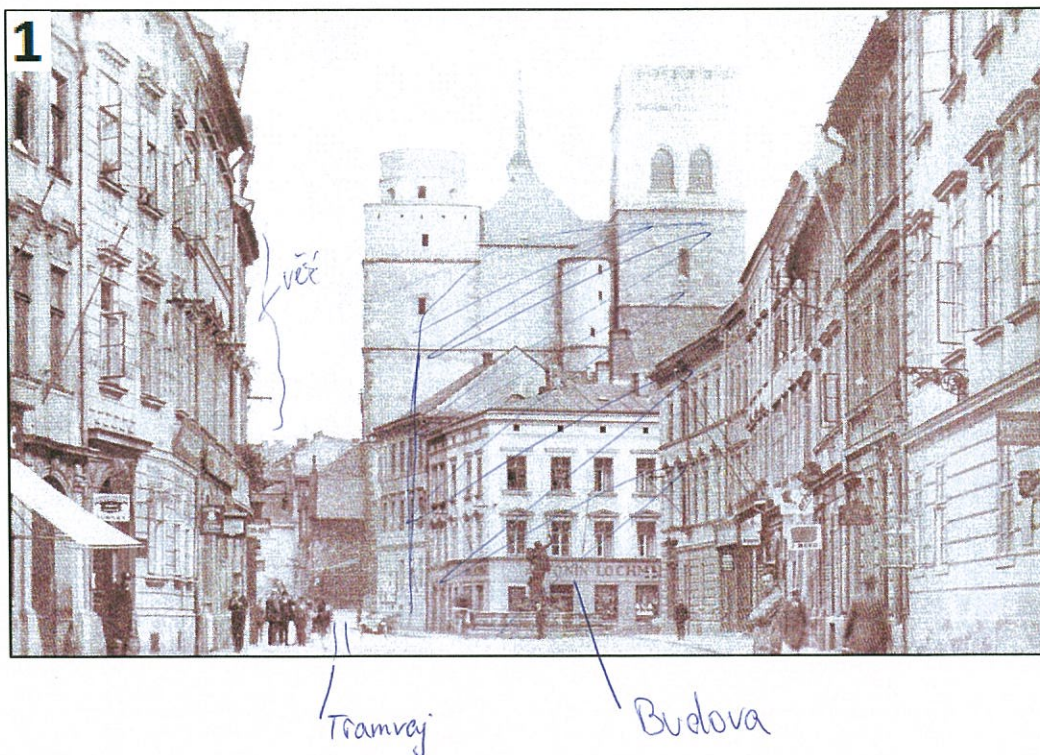


úkol 2: Nyní se domluvte a rozhodněte, na jaké další místo na mapě se vydáte. Do mapy vyznačte průběh svojí trasy a vždy místo, odkud si myslíte, že byla pořízena stará fotografie, vyznačte křížkem.

úkol 3: Niže se nachází 6 starých fotografií. Detailně si fotografie prohlédni a ke každé napiš, v jaké ulici nebo místě se nacházíš a vypiš hlavní změny.

V jaké ulici se nacházíme: 8. května

Co se tady změnilo:




INVESTICE DO ROZVOJE VZDĚLÁVÁNÍ

CZ. 1.07/1.1.0026.0035



V jaké ulici se nacházíme: Pekařská x Ostružnická

Co se tady změnilo: 



Kde se nacházíme: ~~...~~ Dolní náměstí

Tramvaj (neřesou)

Co se tady změnilo:



stromy



INVESTICE DO ROZVOJE VZDĚLÁVÁNÍ

CZ. 1.07/1.1.0026.0035



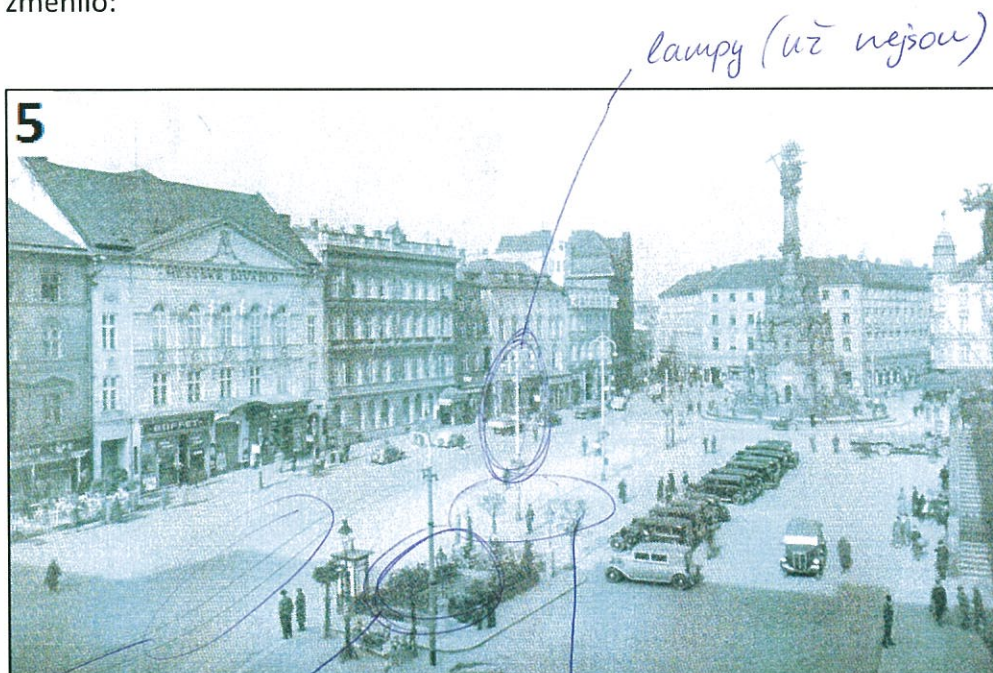
Kde se nacházíme: Dolní x Horní náměstí

Co se tady změnilo:



Kde se nacházíme: mezi odním a horním náměstím

Co se tady změnilo:



tramvaj (už není)



moderní
kašna
evropský
sociální
fond v ČR



MŠMT
MINISTERSTVO ŠKOLSTVÍ,
MLÁDEŽE A TĚLOVÝCHOVY



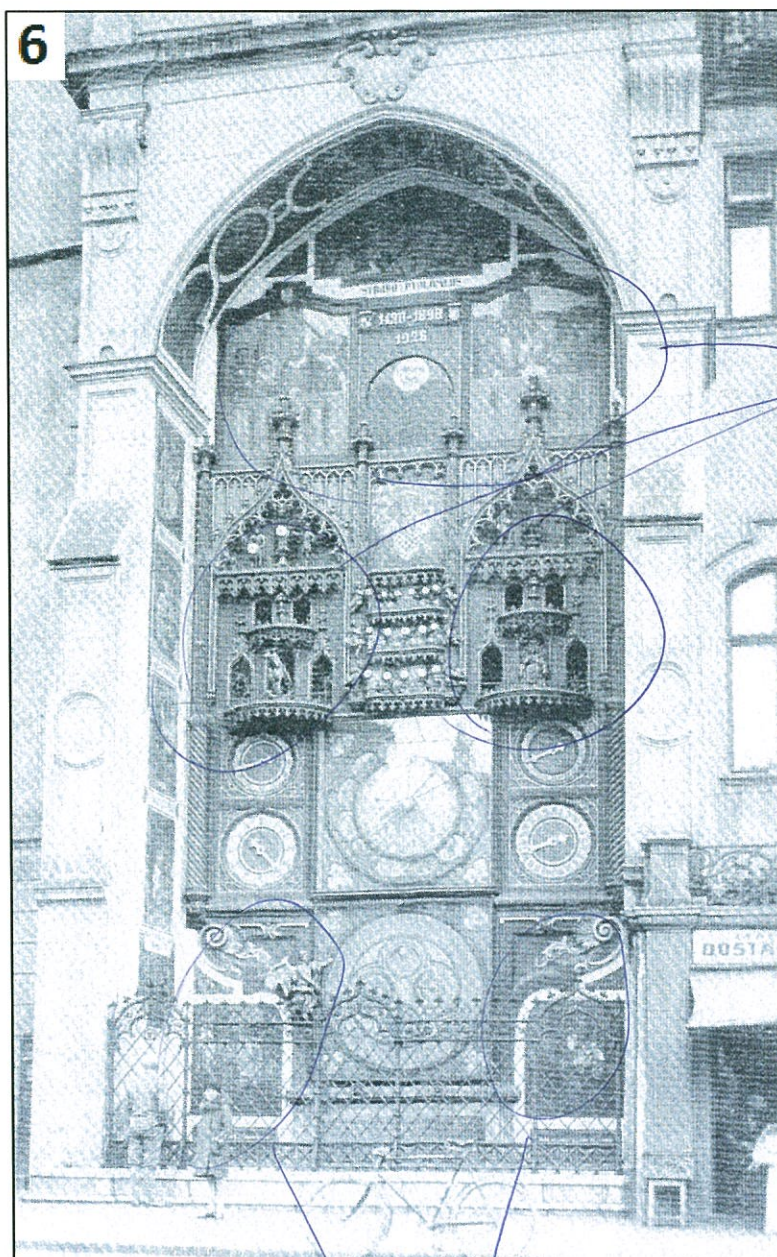
INVESTICE DO ROZVOJE VZDĚLÁVÁNÍ

CZ. 1.07/1.1.0026.0035



Co je to před námi: *Horní náměstí*

Najdi a napiš nějaké změny:



INVESTICE DO ROZVOJE VZDĚLÁVÁNÍ

CZ. 1.07/1.1.0026.0035



úkol 4: Od orloje je vzdušnou čarou 101 metrů vzdálený objekt (vzdálenost chůze 118 metrů), který podle fotky níže najdete a pokuste se najít dveře, za kterými vede vzhůru točité schodiště.



– na konci schodiště se rozhlédněte a najdete 3 níže uvedené obrázky na budovách a pokuste se odhadnout jejich vzdálenost a určit jejich světovou stranu (najděte nejprve budovu s červenou střechou, která je zde na obrázku, její směr je SZ a její věž je vzdálená 440 metrů)

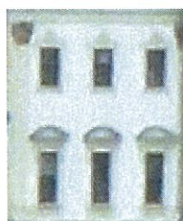


nad orlojem (= radnice)



≈ 100m JV

nyd' vojenská nemocnice



≈ 1,5 km SV

divadlo



J ≈ 150m (≈ 200m)